

Regiovisie

Koersvast, op weg naar de nieuwe balans

De **kernwaarden** komen uit onze Regiovisie. Het zijn de waarden die we meenemen in alles wat we doen. De meetlat waar we elk voorstel, plan of idee langs leggen.

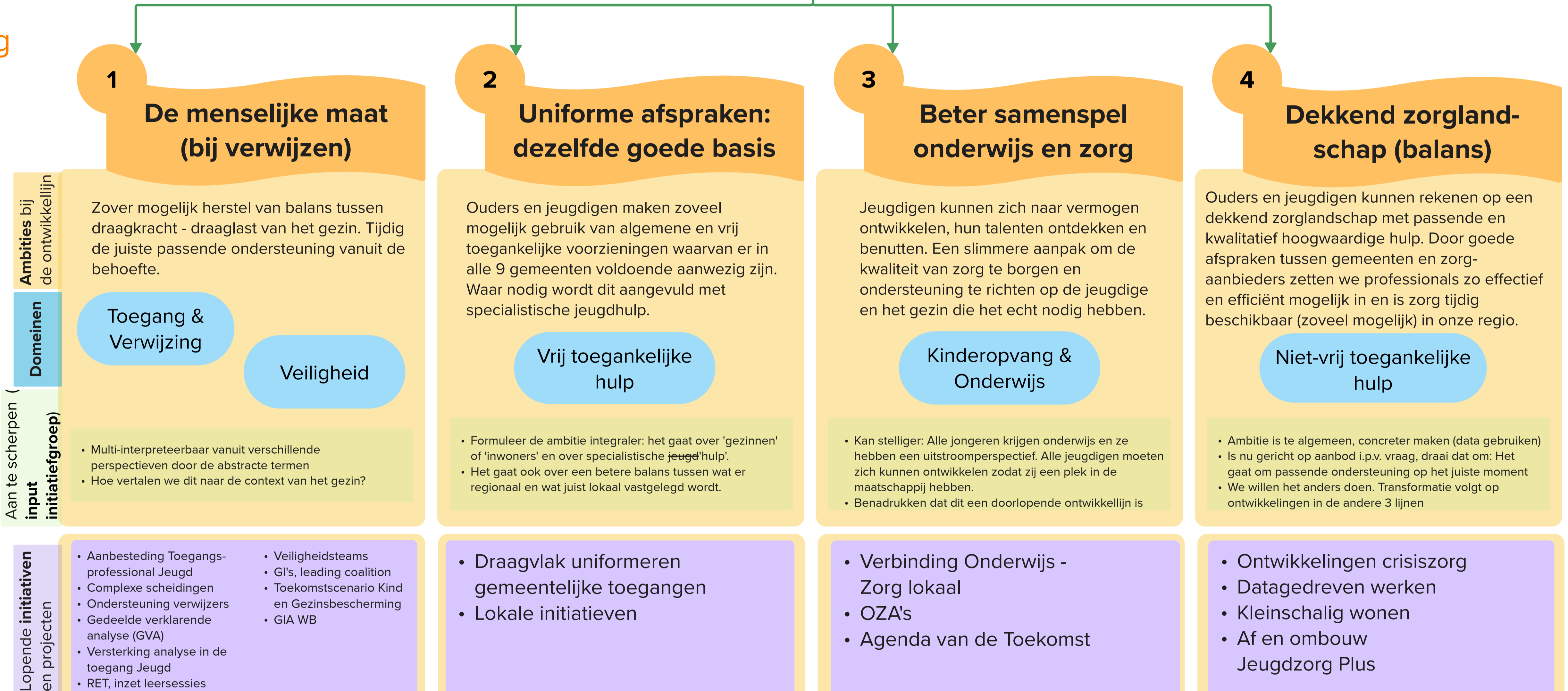
De **uitgangspunten** komen voort uit de acht 'Noodzakelijke Doorontwikkelingen' die beschreven zijn in de Regiovisie. De vier die je hiernaast ziet, zijn doorontwikkelingen die randvoorwaardelijke zaken betreffen en die we bij elk onderdeel een plek moeten geven. Deze vier zijn aangevuld met de onmisbare randvoorwaarde 'Ervaringsdeskundigheid & cliëntenperspectief'.



Bovenstaande punten komen alle vier ontwikkellijnen terug

Grip op verandering 4 ontwikkellijnen

Deze vier **ontwikkellijnen** zijn de andere vier 'Noodzakelijke Doorontwikkelingen' die beschreven zijn in onze Regiovisie. Deze omschrijven de ontwikkelrichtingen en uitdagingen in de verschillende domeinen van het jeugdzorglandschap.



Hoe zien we de uitgangspunten terug in de ontwikkellijnen?	Bovenstaande punten komen alle vier ontwikkellijnen terug			
	1 De menselijke maat (bij verwijzen)	2 Uniforme afspraken: dezelfde goede basis	3 Beter samenspel onderwijs en zorg	4 Dekkend zorglandschap (balans)
Slimmer: specialisme aan de voorkant	<p>Hoe kunnen we de juiste expertises samenbrengen in de toegang om een passend antwoord te vormen op de vraag van gezinnen?</p> <p>Hoe kunnen we de JP vertrouwen en de ruimte geven om een goede analyse te doen, zodat..?</p> <p>Hoe kunnen we voldoende aandacht hebben voor intergeneratiele problematiek, zodat..?</p>	<p>Hoe kunnen we de kennis uit aanpalende domeinen bij elkaar brengen in de toegang en het voorliggend veld, zodat..?</p>	<p>Hoe kunnen we de verbinding tussen (specialistische) jeugdhulp en onderwijs verstevigen, zodat..?</p> <p>Hoe kunnen jeugdhulp en onderwijs van elkaar leren, zodat optimaal gebruik wordt gemaakt van elkaars expertise?</p>	<p>Hoe kunnen we slimmer samenwerken aan de voorkant zodat we het niet-vrij toegankelijk zorglandschap beter kunnen inzetten?</p> <p>Hoe kunnen we hoog en laagcomplex beter aan laten sluiten, zodat?</p>
Gebruik maken van data & inzichten	<p>Hoe kunnen we, door slim gebruik van data en inzichten, de toegang beter op de de behoefte van gezinnen laten aansluiten?</p>	<p>Hoe kunnen we leren wat werkt en zo een uniforme sociale basis ontwikkelen voor de regio?</p>	<p>Hoe kunnen we leren van data en inzichten om onderwijs en zorg beter op elkaar te laten aansluiten?</p> <p>Hoe kunnen we effectief gebruik maken van de ondersteuningsstructuur onderwijs, zodat..?</p>	<p>Hoe kunnen we data en inzichten inzetten om tot innovatie en doorontwikkeling van het behandel-/begeleidingsaanbod te komen?</p>
Balans: kwaliteit en keuzevrijheid	<p>Hoe kunnen we de druk op de toegang verminderen, zodat aandacht zoveel mogelijk direct op het gezin gericht is?</p> <p>Hoe kunnen we ervoor zorgen dat de aanbieder en de verwijzer samen op één lijn zitten, zodat?</p>	<p>Hoe kunnen we de samenwerking tussen toegang en voorliggend veld verstevigen?</p> <p>Hoe kunnen we zorgen dat het aanbod van vrij toegankelijke ondersteuning goed gevonden wordt?</p> <p>Hoe kunnen we het voorliggend veld inrichten met oog op duurzaamheid in opdracht en financiering?</p>	<p>Hoe kunnen jeugdhulp en onderwijs vanuit vertrouwen samenwerken om zo passend aanbod te bieden een jeugdigen?</p> <p>Hoe kunnen jeugdhulp en onderwijs vanuit dezelfde basis starten, zodat..?</p>	<p>Hoe kunnen we een overzichtelijk en adaptief zorglandschap ontwikkelen met voldoende mogelijkheden voor de ondersteuningsvragen van gezinnen?</p> <p>Hoe kunnen we afschalen, zodat..?</p>
Normaliseren	<p>Hoe kunnen we effectief normaliseren in de toegang met oog voor de persoonlijke benadering?</p>	<p>Hoe kunnen we het voorliggend veld een rol geven in het normaliseren én ouders hierbij ondersteunen?</p>	<p>Hoe kunnen we de positie van onderwijs beter benutten in het gesprek met ouders rondom normaliseren?</p>	<p>Hoe kunnen we door in te zetten op normaliseren en problematiseren zorgen dat we voldoende, financieel en tijdig aanbod kunnen garanderen?</p>
Ervaringsdeskundigen & cliëntenperspectief	<p>Hoe kunnen we ouders zo goed mogelijk meenemen in het vormgeven van de ondersteuning?</p> <p>Hoe kunnen we de toegang voor iedereen zo toegankelijk mogelijk maken?</p> <p>Hoe kunnen we de regie bij de ouders leggen (of houden)?</p>	<p>Hoe kunnen we de inzet van ervaringsdeskundigheid in het voorveld verstevigen, zodat..?</p>	<p>Hoe kunnen we ervaringsdeskundigheid optimaal inzetten in het onderwijs?</p>	<p>Hoe kunnen we het cliëntenperspectief en ervaringsdeskundigheid inzetten in de transformatie van het zorglandschap, zodat..?</p>

In deze matrix zie je per ontwikkellijn welke jeugdzorgdomeinen dit het meest raakt en welke initiatieven er al lopen. De matrix toont per uitgangspunt welke uitdagingen ('hoe kunnen we...-vragen') er in de ontwikkellijnen zijn, waarvan de oplossingen ons kunnen helpen om aan de randvoorwaarden te voldoen en daarmee zo goed mogelijk aan te sluiten bij onze visie en ambities. Deze uitdagingen zijn geformuleerd en aangevuld op basis van de input van het ZIT, de sessies van 5 april, 6 en 22 mei en de startfoto.